



# Samsung SMART Signage Stretch Display Serie SHF

Attira l'attenzione dei clienti con contenuti coinvolgenti in una configurazione sottile e versatile

## Caratteristiche principali

- Display widescreen formato 16:4.5
- Eccellente visibilità in qualsiasi condizione di illuminazione
- Versatilità e personalizzazione dei contenuti con orientamento da portrait o landscape
- Facilità di gestione e visualizzazione dei contenuti grazie al DP loop-out e riproduzione USB
- Coinvolgi i clienti con contenuti efficaci anche in spazi ridotti

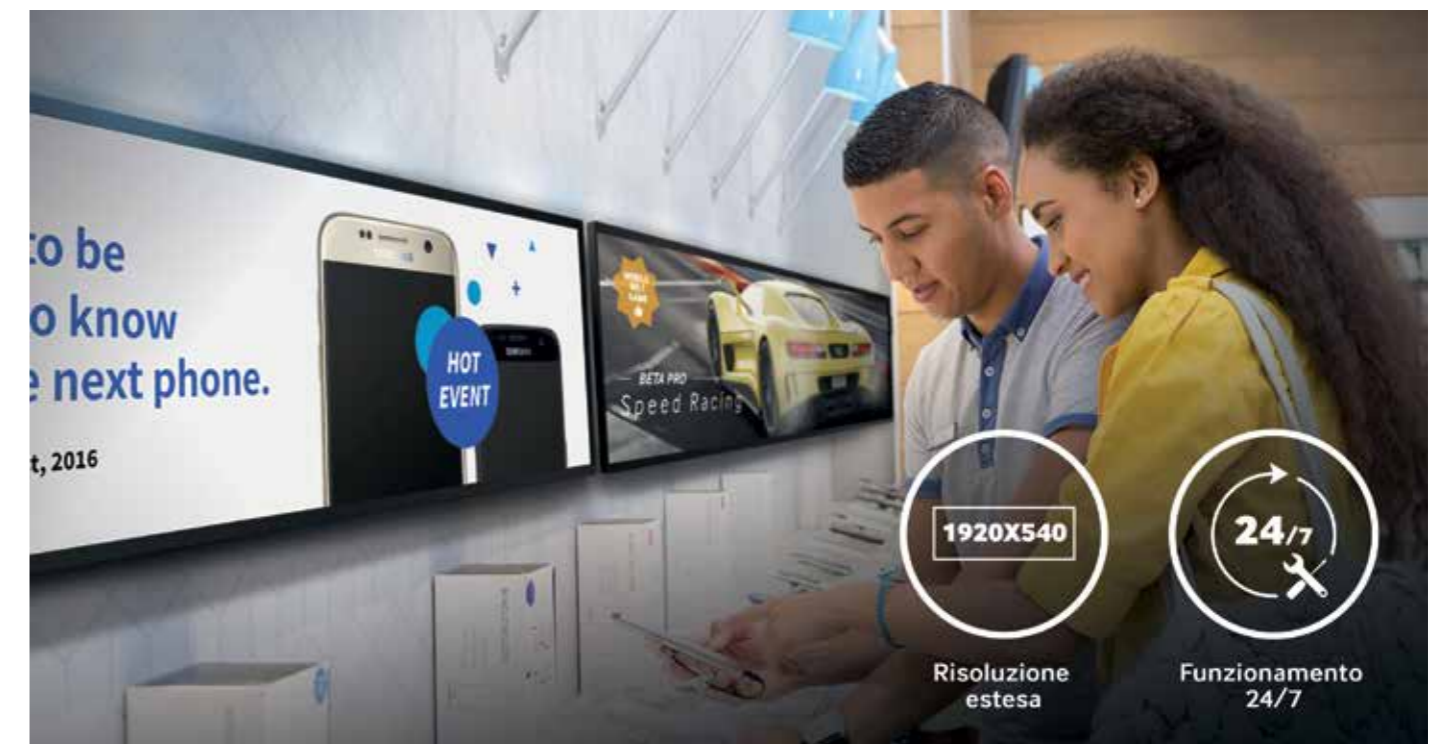
I display Samsung della Serie SHF sono dotati di un ampio schermo allungato con formato 16:4.5 e consentono anche ai negozianti con problemi di spazio di fornire ai clienti le informazioni più adatte ad assisterli nel processo di acquisto, creando un'esperienza coinvolgente e incoraggiando nuove opportunità di vendita. Grazie alle modalità portrait e landscape è possibile visualizzare i contenuti in modo personalizzato e versatile. Anche negli spazi più ristretti, come scaffali di negozi o soffitti, i display della Serie SHF, caratterizzati da un'elevata luminosità e da pannelli antiriflesso, creano un effetto di alto impatto visivo senza ostacolare il movimento delle persone. Grazie al funzionamento 24/7 e alla possibilità di realizzare un collegamento daisy chain fra più schermi, i display stretch offrono una soluzione di digital signage versatile, in grado di soddisfare qualsiasi esigenza.



## Soluzioni SMART Signage per massimizzare lo spazio e ottimizzare i contenuti

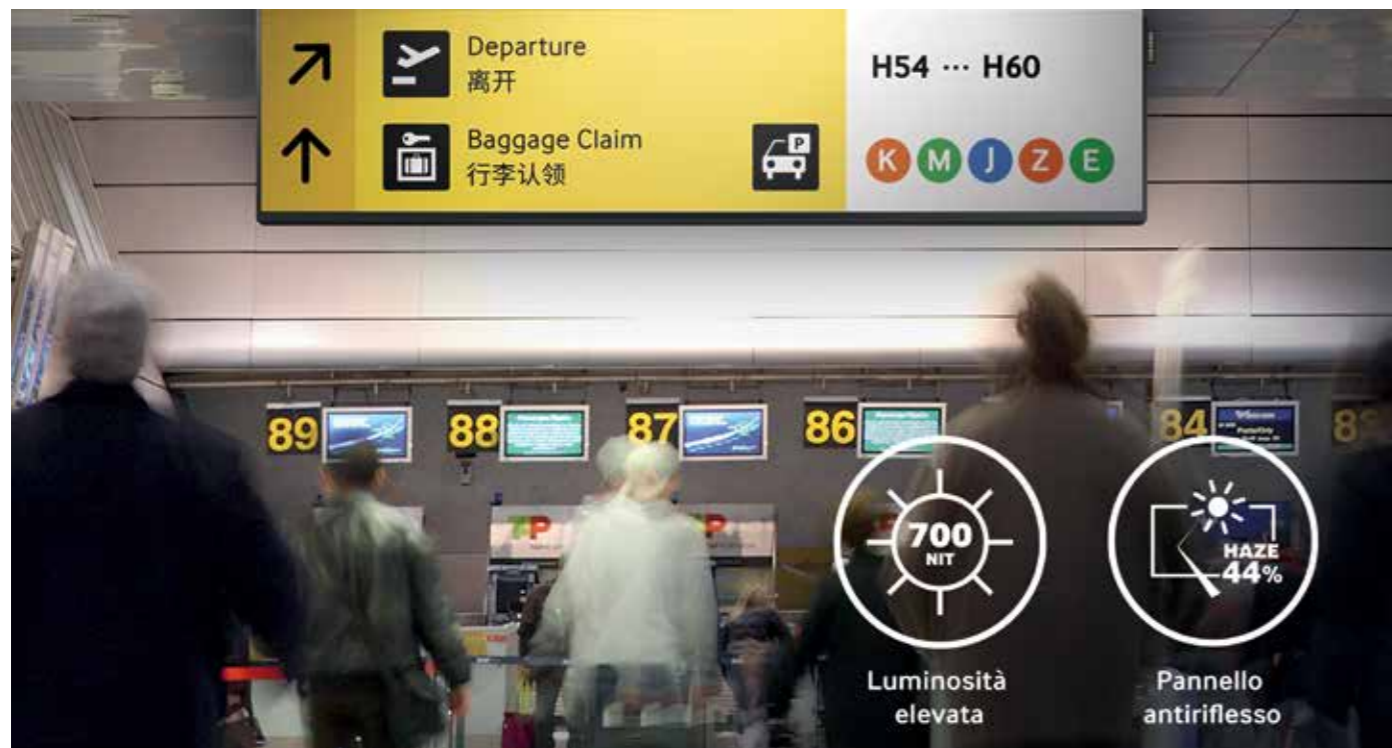
Il digital signage oggi deve essere versatile e conveniente e, allo stesso tempo, in grado di sfruttare efficientemente lo spazio, dal momento che l'esigenza di collocare soluzioni visual display in piccoli spazi è in continuo aumento. I display Samsung serie SHF, dotati di un ampio display allungato da 16:4.5, offrono la possibilità di trasmettere in maniera efficace informazioni anche in spazi molto ridotti, ad esempio scaffali di negozi, soffitti e corridoi.

Nel settore dei trasporti, il funzionamento 24/7 li rende uno strumento indispensabile per tenere sempre informati i viaggiatori su eventuali variazioni degli orari, fornendo informazioni utili, chiare e facili da leggere. Nella vendita al dettaglio i display della Serie SHF consentono di promuovere i propri prodotti o di attirare l'attenzione dei clienti in qualsiasi momento con nuove informazioni.



## Immagini nitide nelle condizioni di illuminazione più disparate

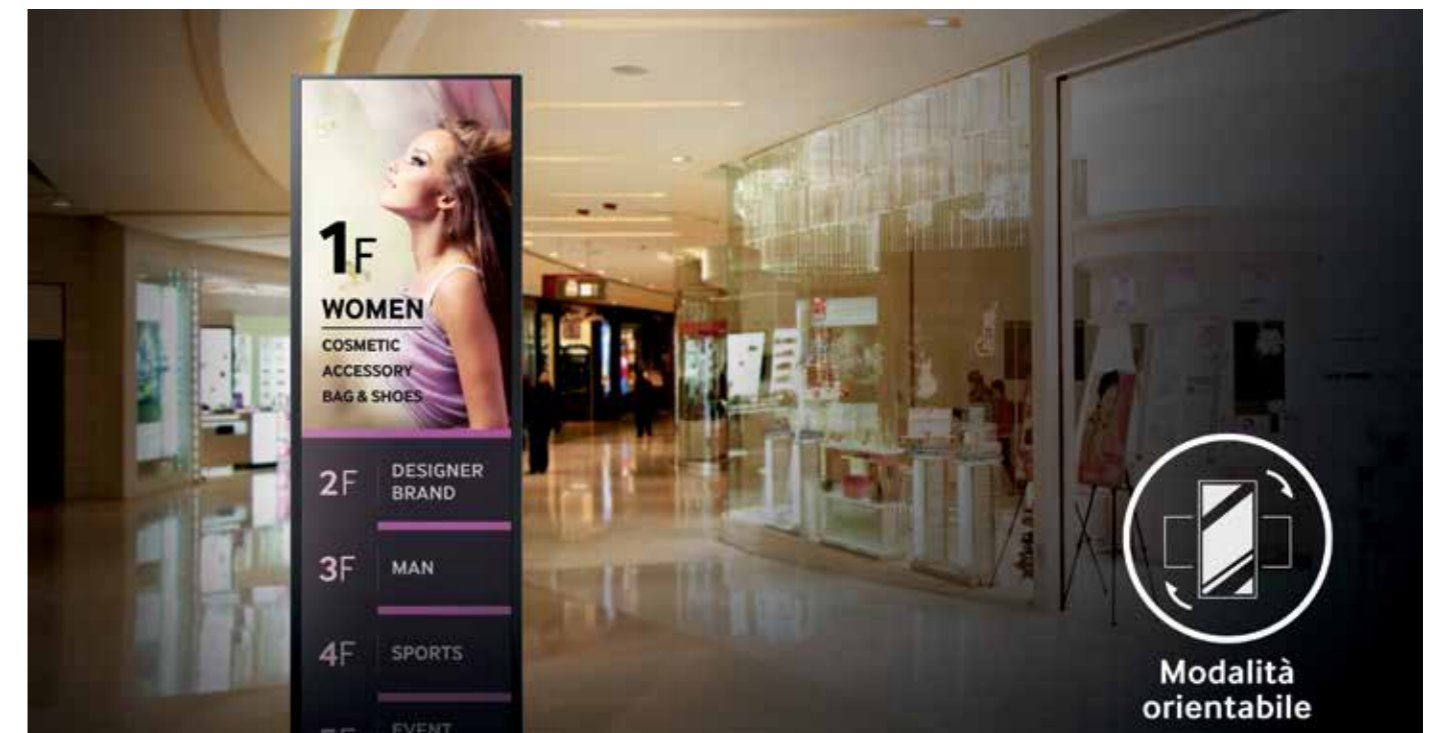
Le soluzioni SMART Signage della serie SHF offrono immagini vibranti e realistiche, garantendo un'esperienza visiva senza paragoni. Caratterizzati da un livello di luminosità fino a 700 nit, questi display offrono immagini chiare e intense a prescindere dalle condizioni di illuminazione. I display serie SHF danno il meglio anche nelle situazioni di luce intensa, dove il riflesso potrebbe rappresentare un problema. Grazie al pannello antiriflesso (livello di riflettanza 44%), i contenuti non saranno mai compromessi e verranno presentati sempre al meglio.



## Contenuti personalizzabili con semplicità da modalità portrait a landscape

Per garantire una maggiore flessibilità di utilizzo, i display stretch della serie SHF sono orientabili a seconda delle esigenze e possono essere installati sia in verticale che in orizzontale grazie alle funzioni di gestione dell'orientamento delle immagini da landscape a portrait. Le immagini non devono essere ruotate attraverso un software di editing per apparire correttamente in un orientamento diverso, in quanto questa funzionalità può essere gestita mediante le impostazioni del display.

L'ampio formato da 16:4.5 consente di creare un'esperienza ricca e interattiva negli spazi più diversi. I contenuti sono completamente ottimizzati e il display garantisce una maggiore flessibilità grazie alla possibilità di modificarne l'orientamento che consente di riprodurre al meglio i contenuti in risoluzione 540x1920.



## Ottimizza il coinvolgimento dell'osservatore anche in spazi ridotti

I display della serie SHF presentano un profilo sottile con una profondità di appena 39,9 mm che consente l'installazione in aree con spazi limitati, sfruttando al massimo lo spazio a disposizione e integrando alla perfezione i contenuti nell'ambiente, con consumi ridotti e costi operativi inferiori. Una cornice sottile di soli 12 mm (S/I) e 5,7 mm (S/D) minimizza le distrazioni e consente di visualizzare il messaggio in modo chiaro e senza interruzioni.



## Display multipli con funzionalità daisy chain

Con i Samsung SMART Signage Stretch Display serie SHF è possibile riprodurre facilmente contenuti utilizzando il collegamento DPLOOPOUT attraverso l'ausilio di chiavetta USB o un lettore SBB opzionale, evitando l'ingombro dei fili e rendendo superfluo l'uso di un alloggiamento separato per il lettore.

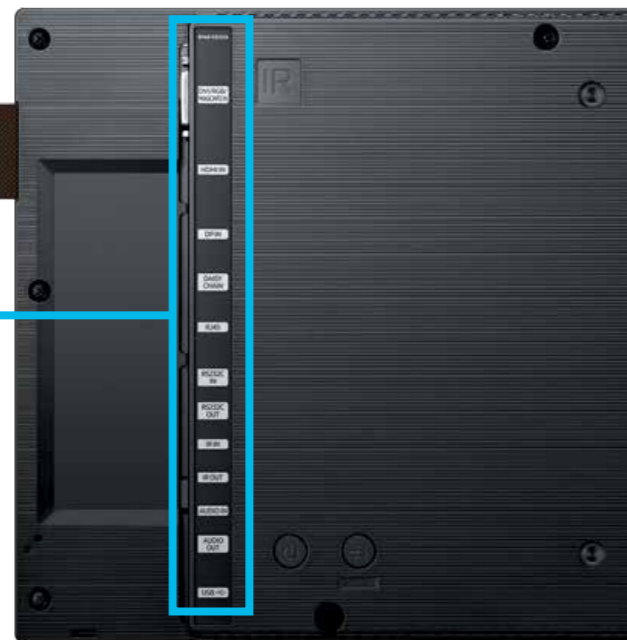


## Specifiche tecniche

- SHF ( 37" )



## Interfacce



1. INGRESSO DVI/RGB/MAGICINFO
2. INGRESSO HDMI
3. INGRESSO DP
4. DAISY CHAIN
5. RJ45
6. INGRESSO RS232C
7. USCITA RS232C
8. INGRESSO INFRAROSSI
9. USCITA INFRAROSSI
10. INGRESSO AUDIO
11. USCITA AUDIO
12. USB

## Specifiche tecniche SHF ( 37" )

### Specifiche tecniche

Modello		SH37F	
Pannello	Dimensione diagonale	37"	
	Tipo	60Hz E-LED BLU	
	Risoluzione	1920x540 (16:4.5)	
	Dimensioni dei pixel (mm)	0.4686 (orizzontale) x 0.4686 (verticale)	
	Area attiva del display (mm)	899.712 (orizzontale) x 253.044 (verticale)	
	Luminosità (tip.)	700nit	
	Contrasto (tip.)	4000:1	
	Angolo di visione (orizz./vert.)	178:178	
	Tempo di risposta (grey-to-grey)	16 millisecondi	
	Colori del display	16,7 milioni – Dithering a 8 bit	
	Gamma colore	72%	
	Funzionamento	24/7	
Display	Livello di haze	44%	
	Frequenza di scansione orizzontale	54 ~ 69.75kHz	
	Frequenza di scansione verticale	48 ~ 62Hz	
Audio	Massima frequenza del pixel	148.5MHz	
	Tipo di speaker	N/A	
Connessioni	INGRESSI	RGB	DVI-I, Display Port 1.2
		VIDEO	HDMI
		AUDIO	Stereo mini Jack
		USB	USB 2.0 x 1
	USCITE	RGB	DP1.2(Loop-out)
		VIDEO	N/D
		AUDIO	Stereo mini Jack
		Power Out	N/D
	CONTROLLO ESTERNO		RS232C (ingresso / uscita), RJ45
	SENSORE ESTERNO		Infrarossi
Sintonizzatore		N/D	
Alimentazione	Tipo	Interna	
	Tensione	AC 100 - 240 V~ (+/- 10 %), 50/60 Hz	
	Consumi	Max (W/h)	24.2W
		Tipici (W/h)	18.2W(EU), 19W(E/S)
		BTU (max)	82.5W
		Modalità sleep	Meno di 0,5W
Modalità off	Meno di 0,5W		

## Specifiche tecniche SHF ( 37" )

### Specifiche tecniche

Modello		SH37F		
Specifiche meccaniche	Dimensioni (mm)	Display	915.8 x 281.1 x 39.9	
		Imballo	1102 X 122 X 369	
	Peso (kg)	Display	6.6 kg	
	Staffe VESA		400*200mm	
	Vetro di protezione		N/D	
	Tipo di supporto		Supporto da tavolo (opzionale)	
	Spessore cornice (mm)		5,7 (laterale), 12 (superiore/inferiore)	
Specifiche di funzionamento	Temperatura d'esercizio		0°C- 40°C	
	Umidità		10~80%	
Funzioni	Funzioni principali		LFD sottile e leggero con lettore S3 MagicInfo integrato, SSSP 3.0	
	Funzioni speciali	H/W		
		S/W		
	Lettore interno (HW integrato)	Processore	Cortex-A9 1GHz Quad Core CPU	
		Memoria cache on-chip	L1 (I/D) : 32KB / 32KB , L2 (Unified) : 1MB	
		Velocità di clock	1GHz CPU Quad	
		Interfaccia di memoria principale	1.5GB / Dual 48bit DDR3-933 (1866MHz)	
		Grafica	Processore grafico 2D & 3D - Fino a 1920x1080,32 bpp - Supporto OpenGL ES	
		Archiviazione (FDM)	8GB (2GB occupati dal sistema operativo, 6GB disponibili)	
		Multimedia	Video Decoder - MPEG-1/2, H.264/AVC (Dual) - VC-1, JPEG, PNG,VP8 Audio DSP (Decoder) - AC3 (DD), MPEG, DTS and etc.	
		Porte di I/O	USB 2.0	
Sistema operativo		Samsung proprietario OS (VDLinux)		
Certificazione		Sicurezza		CB (Europa): IEC60950-1/EN60950-1, CCC (Cina): GB4943.1-2011 PSB (Singapore) : PS-B+IEC60950-1, NOM (Messico) : NOM-001-SCFI-1993 IRAM (Argentina) : IRAM+IEC60950-1, SASO (Arabia Saudita): SASO+IEC60950-1 BIS(India): IEC60950-1 / IS13252 , NOM(Messico): Tuner: NOM-001-SCFI-1993
	EMC		Tunerless: NOM-019-SCFI-1998 , KC(Corea): K 60950-1	
	Ambientali		EAC(Russia): EAC+IEC60950-1 , INMETRO(Brasile): INMETRO+IEC60950-1 BSMI(Taiwan): BSMI+IEC60950-1 , RCM(Australia): IEC60950-1/AS/NZS 60950-1 UL(USA): cUL60950-1 , CSA (Canada): cUL , TUV (Germania): CE , NEMKO	
Accessori	In dotazione		Guida per l'installazione rapida, garanzia, guida di regolazione, cavo di alimentazione, batterie, telecomando, adattatore RS232C(IN), vite, sensore esterno telecomando, copripresa	
	Staffa da parete	Supporto da tavolo	N/D	
		Staffa da parete	N/D	
		Speciali	N/D	
		Tipo di Media Player	SBB (non collegabile)	

## NOTE.

 **Divisione macchine per ufficio**

**Semprebon Lux** è anche

 **Arredo ufficio**

 **Rilevazione presenze e accessi**

 **Divisione Engineering**

[info@semprebonlux.it](mailto:info@semprebonlux.it) - [www.semprebonlux.it](http://www.semprebonlux.it)



 **Divisione macchine per ufficio**

**Semprebon Lux** è anche

 *Arredo ufficio*

 *Rilevazione presenze e accessi*

 *Divisione Engineering*

**Semprebon Lux S.r.l**

Via Bolzano, 37 - 38121 Gardolo (TN) - Tel. 0461 960632 - Fax 0461 990152 - info@semprebonlux.it - [www.semprebonlux.it](http://www.semprebonlux.it)

## Samsung Electronics

Samsung Electronics delinea il futuro attraverso idee e tecnologie rivoluzionarie, trasformando il mondo dei TV, smartphone, tecnologie indossabili, tablet, fotocamere, elettrodomestici, stampanti, apparecchiature medicali, sistemi di rete e semiconduttori. È inoltre leader nel settore dell'Internet delle Cose grazie alla piattaforma aperta SmartThings, all'ampia gamma di dispositivi intelligenti e attraverso una proattiva collaborazione con le diverse industrie. Samsung conta 319.000 dipendenti in 84 Paesi e un fatturato annuo di 196 miliardi di dollari. Per saperne di più, visitare [www.samsung.com](http://www.samsung.com), il blog ufficiale [global.samsungtomorrow.com](http://global.samsungtomorrow.com) e la sezione Samsung Newsroom per essere aggiornato sulle ultime novità.

## Soluzioni SMART Signage

Per avere ulteriori informazioni sulle soluzioni Samsung SMART Signage, visita il sito [www.samsung.com/business](http://www.samsung.com/business), oppure [www.samsung.com/displaysolutions](http://www.samsung.com/displaysolutions)

Copyright © 2017 Samsung Electronics Co. Ltd. Tutti i diritti riservati. Samsung è un marchio commerciale registrato di proprietà di Samsung Electronics Co. Ltd. Samsung Electronics, nell'ambito del continuo miglioramento dei propri prodotti, si riserva il diritto di modificare le caratteristiche tecniche, funzionali ed estetiche dei prodotti presentati in questa pubblicazione senza preavviso. Le misure di peso e dimensione non metriche sono approssimate. Tutti i dati citati in questa pubblicazione sono corretti alla data di pubblicazione. Salvo errori e/o omissioni. Tutti i marchi commerciali, i nomi di prodotti e di servizi e i loghi citati in questa pubblicazione sono marchi commerciali e/o marchi commerciali registrati e sono espressamente riconosciuti come di proprietà dei rispettivi detentori.

Windows è un marchio commerciale o marchio commerciale registrato di Microsoft Corporation negli Stati Uniti e/o negli altri paesi.

Android è un marchio commerciale di Google Inc.

Mac e iOS sono marchi commerciali di Apple Inc., registrati negli Stati Uniti e in altri paesi.

iOS è un marchio commerciale o marchio commerciale registrato di Cisco negli Stati Uniti e in altri paesi, utilizzato dietro licenza.

Samsung Electronics Italia SpA

Via Mike Bongiorno, 9

20124 Milano

Telefono: 02.921891

Servizio Clienti: 800 154154

[www.samsung.it](http://www.samsung.it)

Maggio 2017



Scansiona questo codice con il tuo smartphone per scaricare l'applicazione per consultare le brochure su dispositivi portatili.

**SAMSUNG**